

Проектно-изыскательское унитарное предприятие
«Институт Полесьепроект» ОАО «Полесьестрой»

объект 30.24

«Возведение жилой застройки в районе многоквартирных домов по бульвару
Юности №141 и №167 в г.Мозыре»

Архитектурно-планировочная концепция
ТОМ 2

Графический материал
30.24 - ГМ

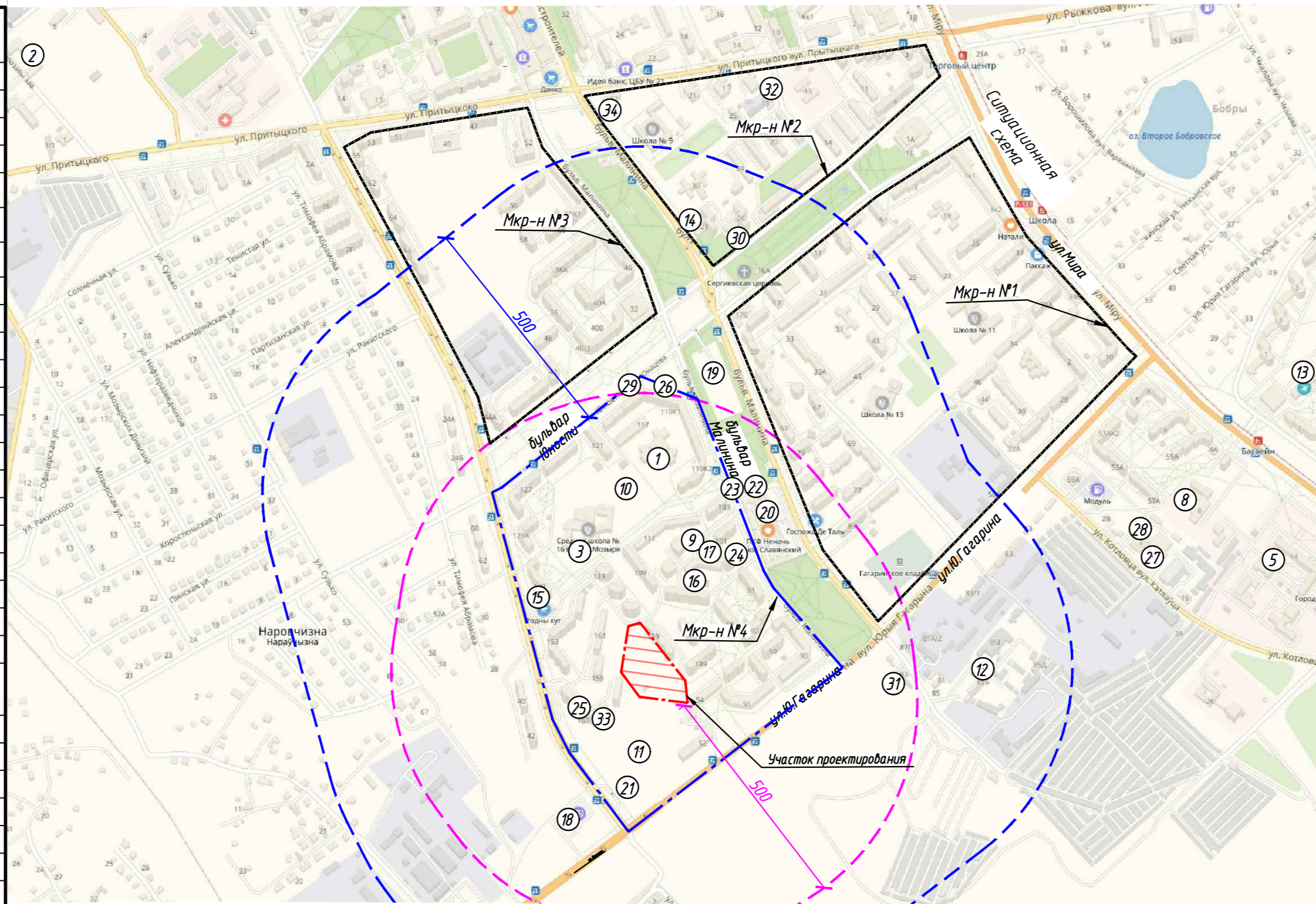


2024

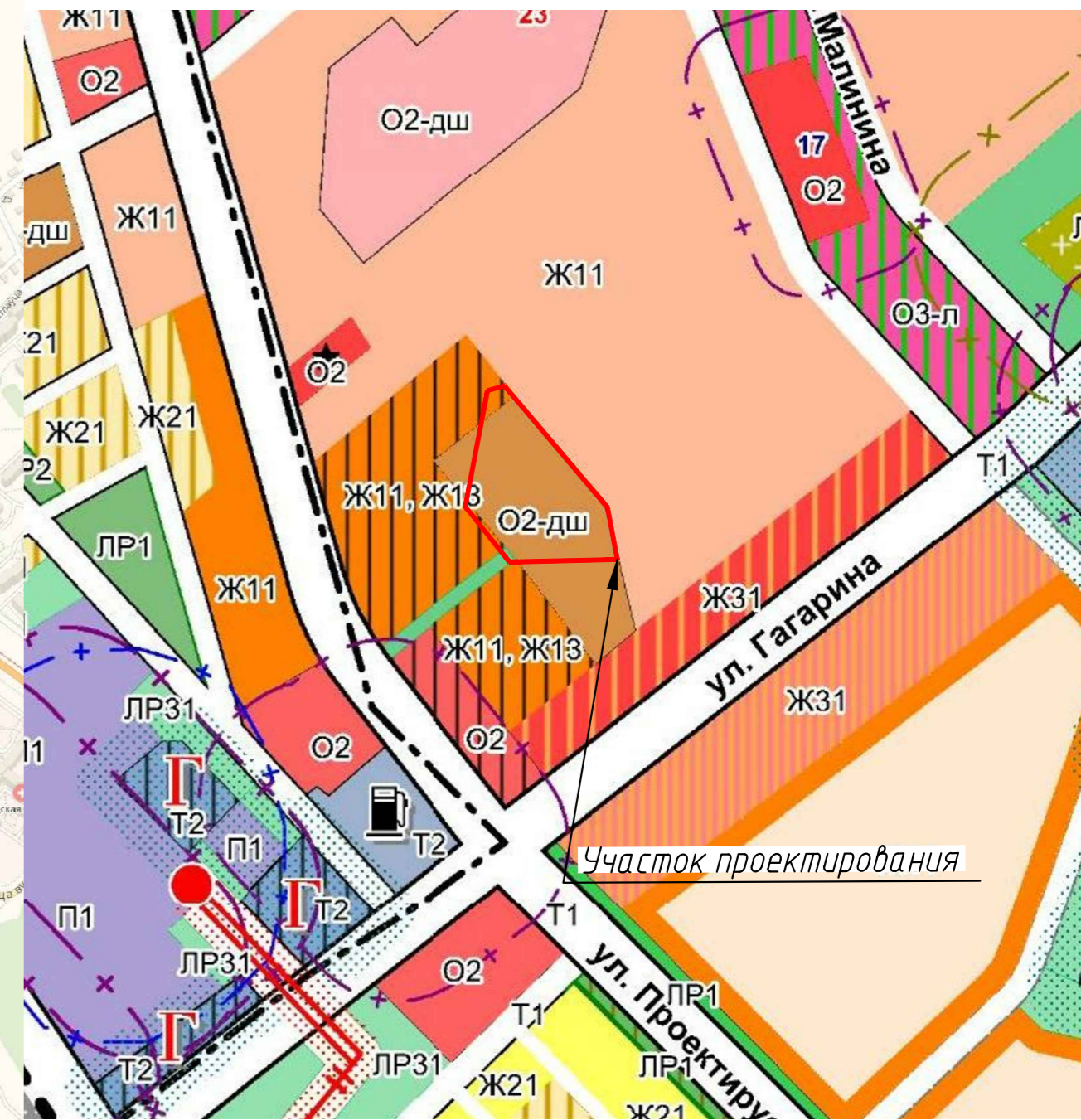
Экспликация зданий и сооружений, учтенных для обеспечения проектируемой территории

Номер на плане	Наименование и обозначение
1	ГУО «Детский сад №40 г.Мозыря»
2	ГУО «Детский сад №42 г.Мозыря»
3	ГУО «Средняя школа №16 г.Мозыря»
4	ГУО «Средняя школа №8 г.Мозыря» (15мин)
5	Учреждение здравоохранения «Центральная городская поликлиника»
6	Учреждение здравоохранения «Мозырская городская стоматологическая поликлиника»
7	Учреждение здравоохранения «Детская городская мозырская поликлиника»
8	Станции скорой и неотложной медицинской помощи
9	Аптека
10	Комплексные спортивные площадки
11	Комплексные спортивные площадки
12	«Фитнес-база»
13	Крытый бассейн (30мин)
14	Детская городская библиотека №8
15	Магазин продовольственных товаров «Родны кут»
16	Магазин непродовольственных товаров «Шкаф и гардероб»
17	Магазин непродовольственных товаров (стройматериалы)
18	Магазин продовольственных товаров «Припяць-4»
19	Магазин продовольственных товаров «Евроопт»
20	Магазин непродовольственных товаров «Мила»
21	Магазин непродовольственных товаров
22	Магазин продовольственных и непродовольственных товаров при АЗС РУП «Белоруснефть Гомельоблнефтепродукт» прод./непрод.
23	Торгово-выставочный центр прод./непрод.
24	Рынок «Славянский»
25	Торгово-выставочный центр Кафе
26	Мини-кафе «Гуру»
27	Кафе «Елизавета»
28	Салон красоты «Релакс»
29	Парикмахерская
30	Салон красоты «Чародейка»
31	Химчистка и прачечная КУП «Мозырский КБО»
32	Сауна и баня «Лазня»
33	ЖЭУ
34	Гостиница «Эллада»
35	Пункт приема вторсырья
36	Бюро похоронного обслуживания (1 на арм.район)
37	Отделение почты №12
38	Банк ВТБ
39	ПАСЧ №1
40	ПАСЧ №5

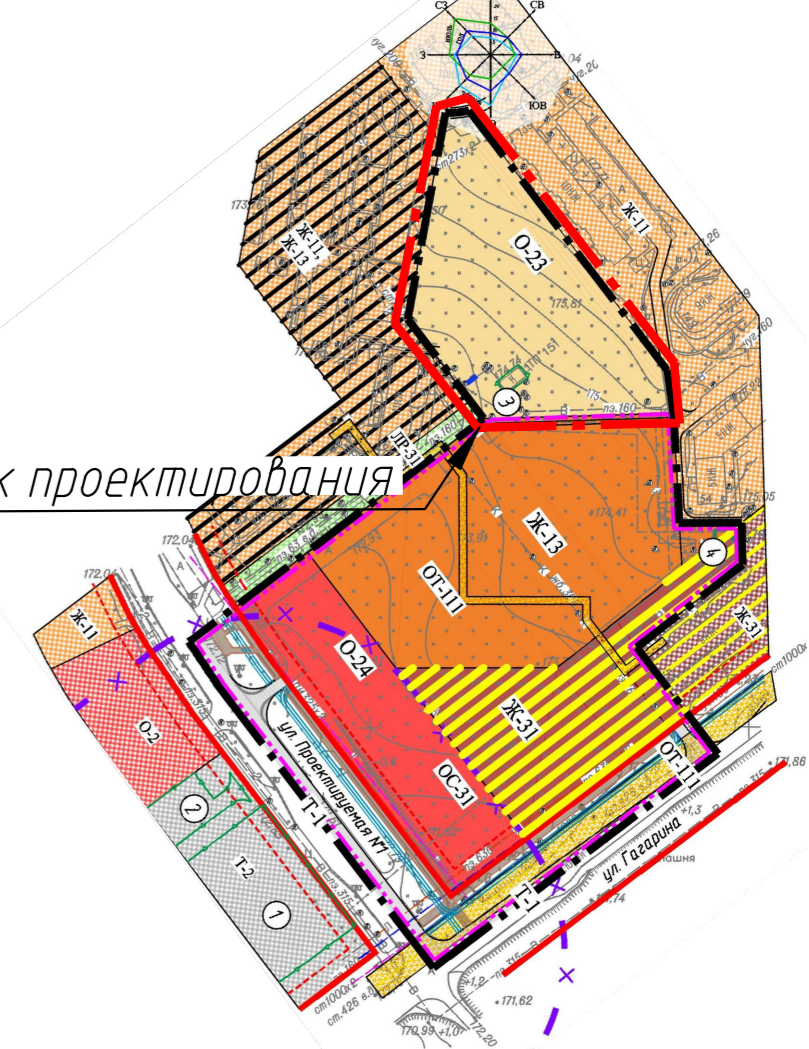
Ситуационная схема



Выкопировка из генерального плана г.Мозыря



Выкопировка из проекта детальной планировки юго-западной части микрорайона №4 в г.Мозырь



Визуализация по проекту застройки



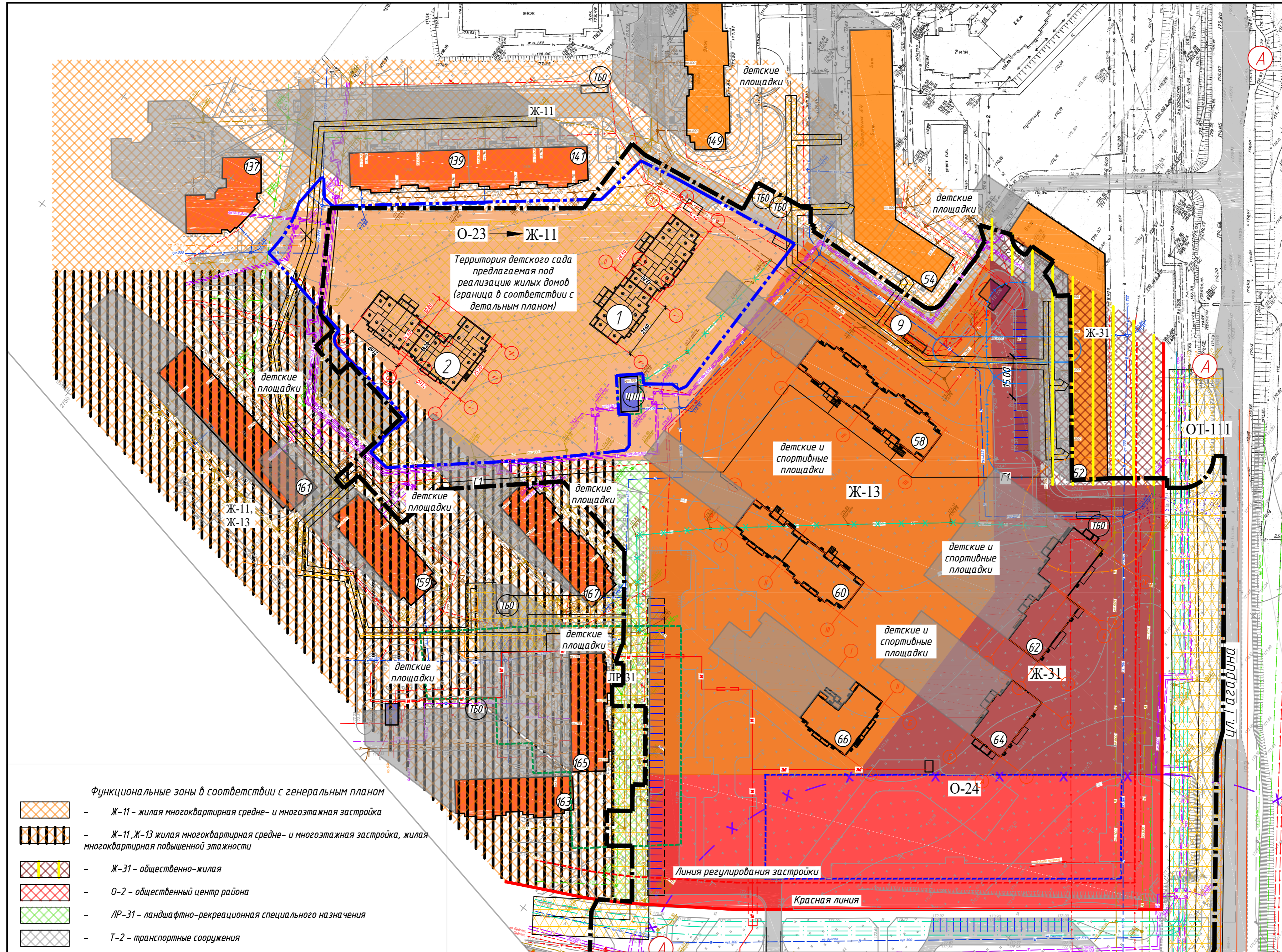
Ведомость основных комплектов архитектурно-планировочной концепции

Обозначение	Наименование	Примечание
ПЗ	Пояснительная записка	
ГМ	Графический материал	

Ведомость чертежей

Лист	Наименование	Примечание
1	Общие данные. Ситуационная схема	
2	Анализ существующей застройки и функционального зонирования	
3	Схема генерального плана	
4	Позиция 1. Планы 1-го и типового этажей	
5	Позиция 2. Планы 1-го и типового этажей	

					30.24 ГМ		
					«Возведение жилой застройки в районе многоквартирных домов по бульвару Юности №141 и №167 в г.Мозырь»		
Изм.	Колич.	Лист № док.	Подпись	Дата	Стадия	Лист	Листов
Утвердил		Роговская	<i>[Подпись]</i>	07.24	П	1	5
Проверил		Тупанкова	<i>[Подпись]</i>	07.24			
Разработал		Роговская	<i>[Подпись]</i>	07.24			
Н.контр.		Тупанкова	<i>[Подпись]</i>	07.24			
					Общие данные. Ситуационная схема		
					Унитарное предприятие «Институт Полесьепроект» ОАО «Полесьестрой»		

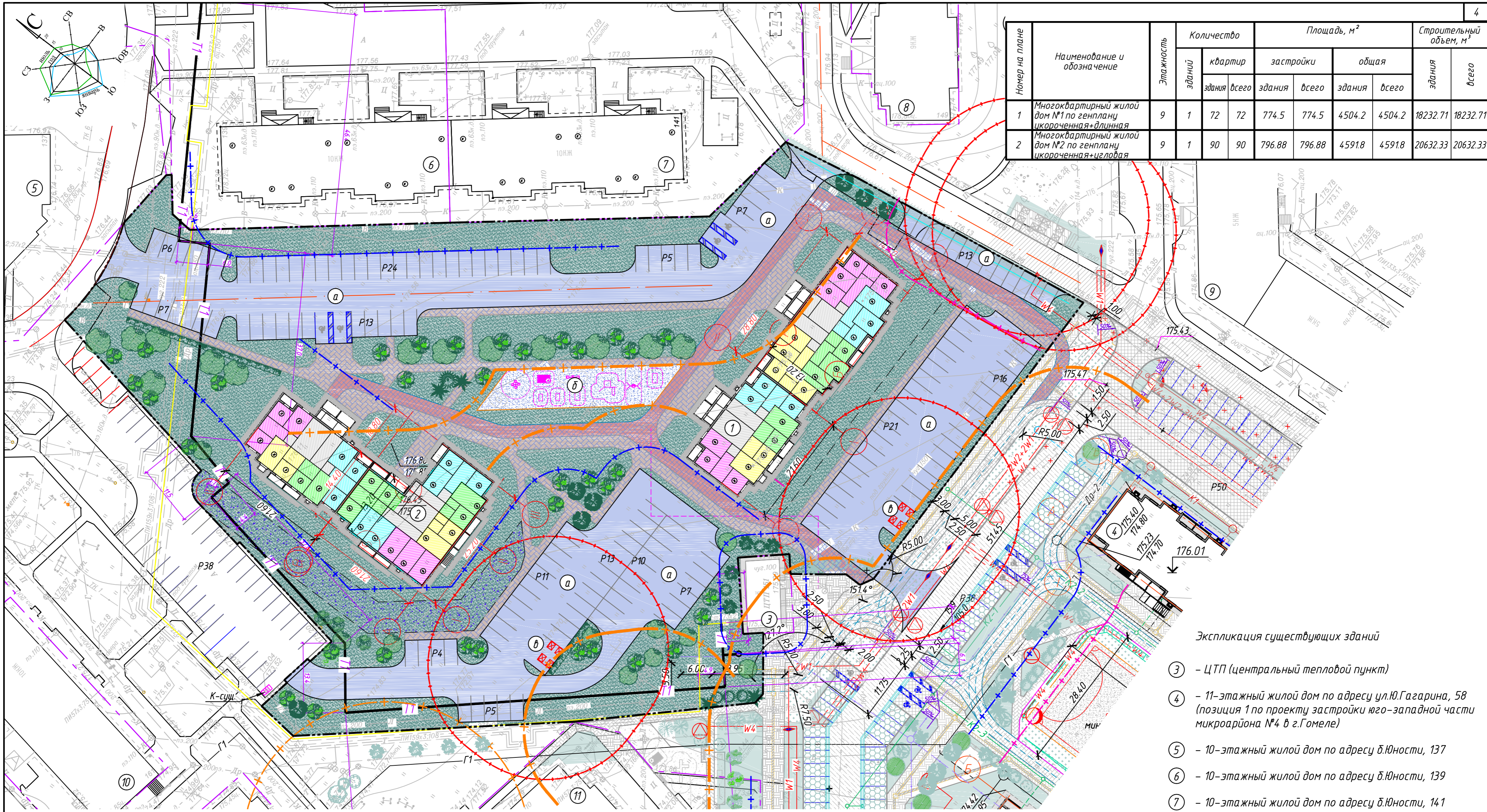


- Функциональные зоны в соответствии с генеральным планом**
- Ж-11 - жилая многоквартирная средне- и многоэтажная застройка
 - Ж-11, Ж-13 жилая многоквартирная средне- и многоэтажная застройка, жилая многоквартирная повышенной этажности
 - Ж-31 - общественно-жилая
 - O-2 - общественный центр района
 - ЛР-31 - ландшафтно-рекреационная специального назначения
 - Т-2 - транспортные сооружения
- Функциональные зоны в соответствии с детальным планом**
- Ж-13 жилая многоквартирная застройка повышенной этажности
 - Ж-31 смешанная (общественно-жилая) застройка
 - O-23 научно-образовательные учреждения
 - O-24 торгово-обслуживающие предприятия
 - Т-1 коридоры транспортных коммуникаций улиц и дорог

- Условные обозначения**
- граница детального плана/проекта застройки
 - граница архитектурно-планировочной концепции
 - красные линии улиц (действующие)
 - линия регулирования застройки (проектная)
 - граница СЗЗ автозаправки
 - существующие автобусные остановки

Изм.	Колич.	Лист	№ док.	Подпись	Дата
Утвердил		Роговская			07.24
Проверил		Тупанкова			07.24
Разработал		Роговская			07.24
Н.контр.		Тупанкова			07.24

30.24 ГМ		
«Возведение жилой застройки в районе многоквартирных домов по бульвару Юности №141 и №167 в г.Мозыре»		
Стадия	Лист	Листов
П	2	
Анализ существующей застройки и функционального зонирования		Унитарное предприятие «Институт Полесьепроект» ОАО «Полесьестрой»



Номер на плане	Наименование и обозначение	Этажность	Количество		Площадь, м ²				Строительный объем, м ³	
			зданий	квартир	застройки		общая		здания	всего
					здания	всего	здания	всего		
1	Многоквартирный жилой дом №1 по генплану цкороченная+длинная	9	1	72	774.5	774.5	4504.2	4504.2	18232.71	18232.71
2	Многоквартирный жилой дом №2 по генплану цкороченная+угловая	9	1	90	796.88	796.88	4591.8	4591.8	20632.33	20632.33

Экспликация существующих зданий

- ③ - ЦТП (центральный тепловой пункт)
- ④ - 11-этажный жилой дом по адресу ул.Ю.Гагарина, 58 (позиция 1 по проекту застройки юго-западной части микрорайона №4 в г.Гомеле)
- ⑤ - 10-этажный жилой дом по адресу д.Юности, 137
- ⑥ - 10-этажный жилой дом по адресу д.Юности, 139
- ⑦ - 10-этажный жилой дом по адресу д.Юности, 141
- ⑧ - 9-этажный жилой дом по адресу д.Юности, 149
- ⑨ - 5-этажный жилой дом по адресу ул.Гагарина, 54
- ⑩ - 10-этажный жилой дом по адресу д.Юности, 161А
- ⑪ - 11-этажный жилой дом по адресу д.Юности, 167

Условные обозначения

- проектируемые проезды и парковки
- проектируемые тротуары и велодорожки
- проектируемые детские площадки с малыми архитектурными формами
- проектируемое озеленение
- укрепленная щебеночная полоса для проезда пожарной техники
- санитарный разрыв от мусороконтейнеров до жилых домов
- санитарный разрыв от парковок до жилых зданий
- санитарный разрыв от парковок до детских площадок
- условная граница работ

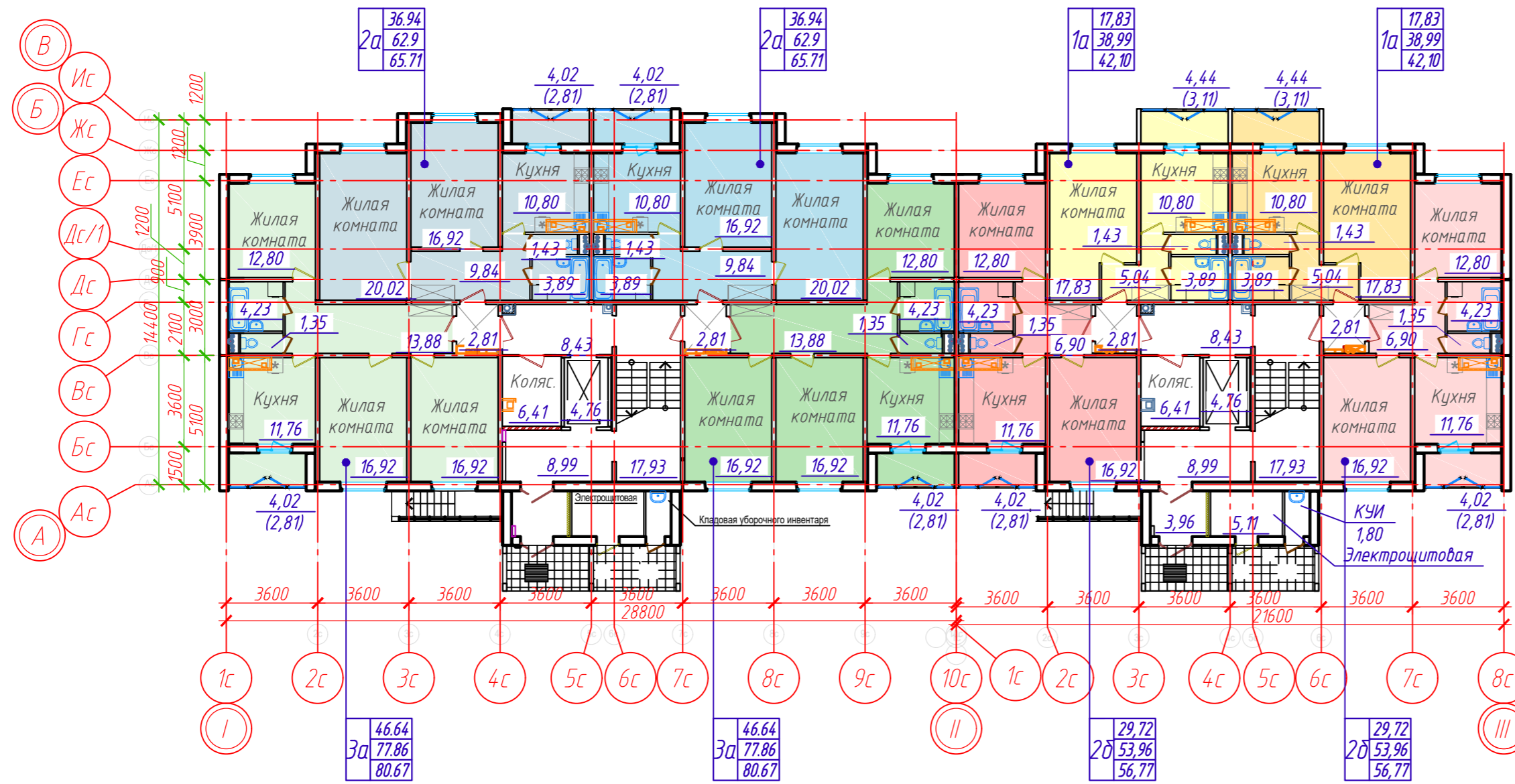
Экспликация площадок

- Ⓐ - автомобильная парковка
- Ⓑ - детская площадка к проектируемым домам
- ⓓ - мусороконтейнерная площадка

30.24 ГМ					
«Возведение жилой застройки в районе многоквартирных домов по бульвару Юности №141 и №167 в г.Мозыре»					
Изм.	Колич.	Лист	№ док.	Подпись	Дата
Утвердил		Роговская			07.24
Проверил		Типанкова			07.24
Разработал		Роговская			07.24
Н.контр.		Типанкова			07.24
Схема генерального плана					
			Стадия	Лист	Листов
			П	3	
Унитарное предприятие «Институт Полесьепроект» ОАО «Полесьестрой»					

72-квартирный 9-этажный КПД (позиция 1 по генплану)

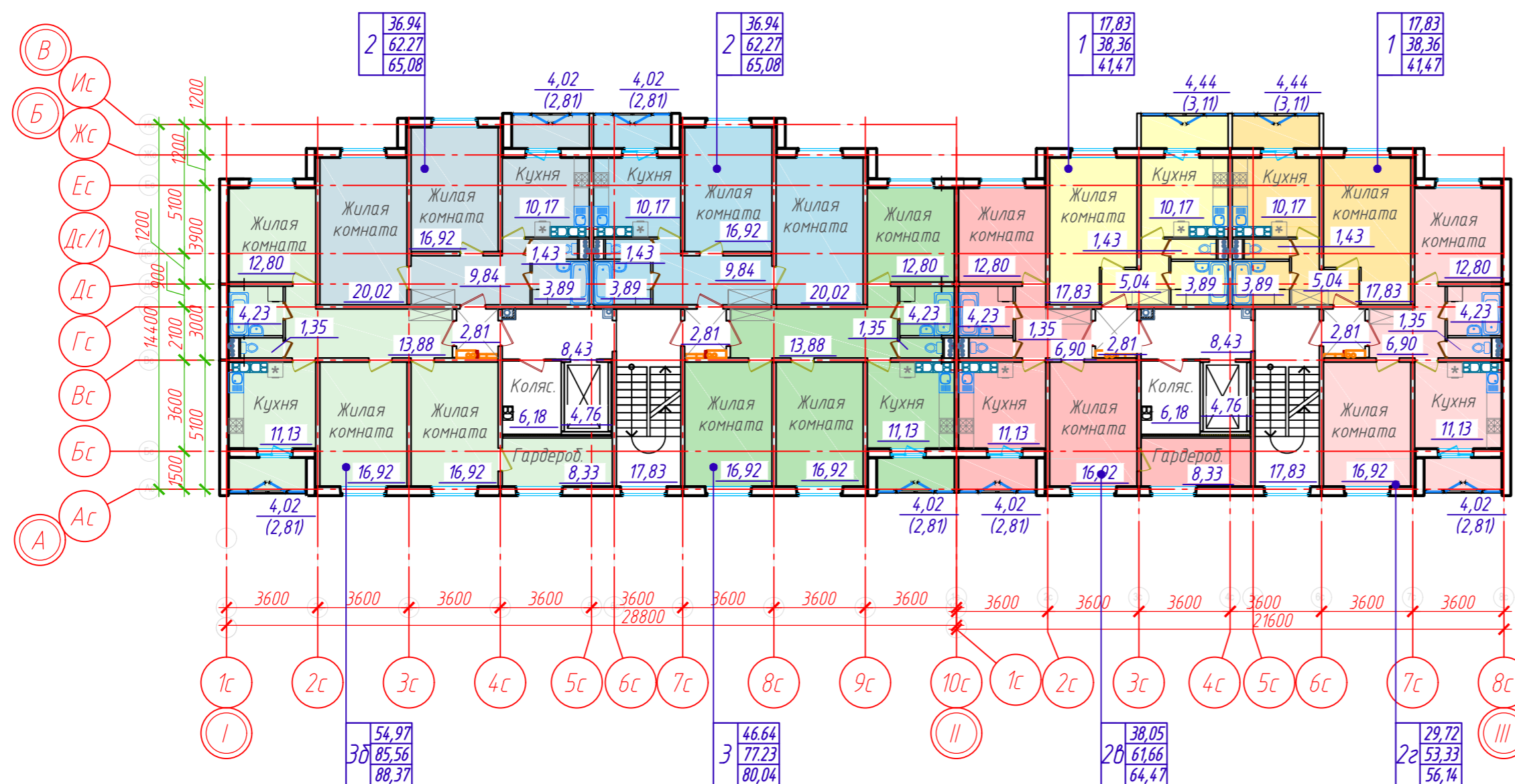
План 1-го этажа



ТЕХНИКО-ЭКОНОМИЧЕСКИЕ ПОКАЗАТЕЛИ:

Число этажей - 9
 Количество квартир - 72
 в том числе: 1-комнатных - 18
 2-комнатных - 36
 3-комнатных - 18
 Объем строительный всего - 19753,46 м³
 в том числе надземная часть - 18232,71 м³
 в том числе подземная часть - 1520,75 м³
 Площадь застройки - 774,50 м²
 Общая площадь квартир - 4504,20 м² (при k=0,7)

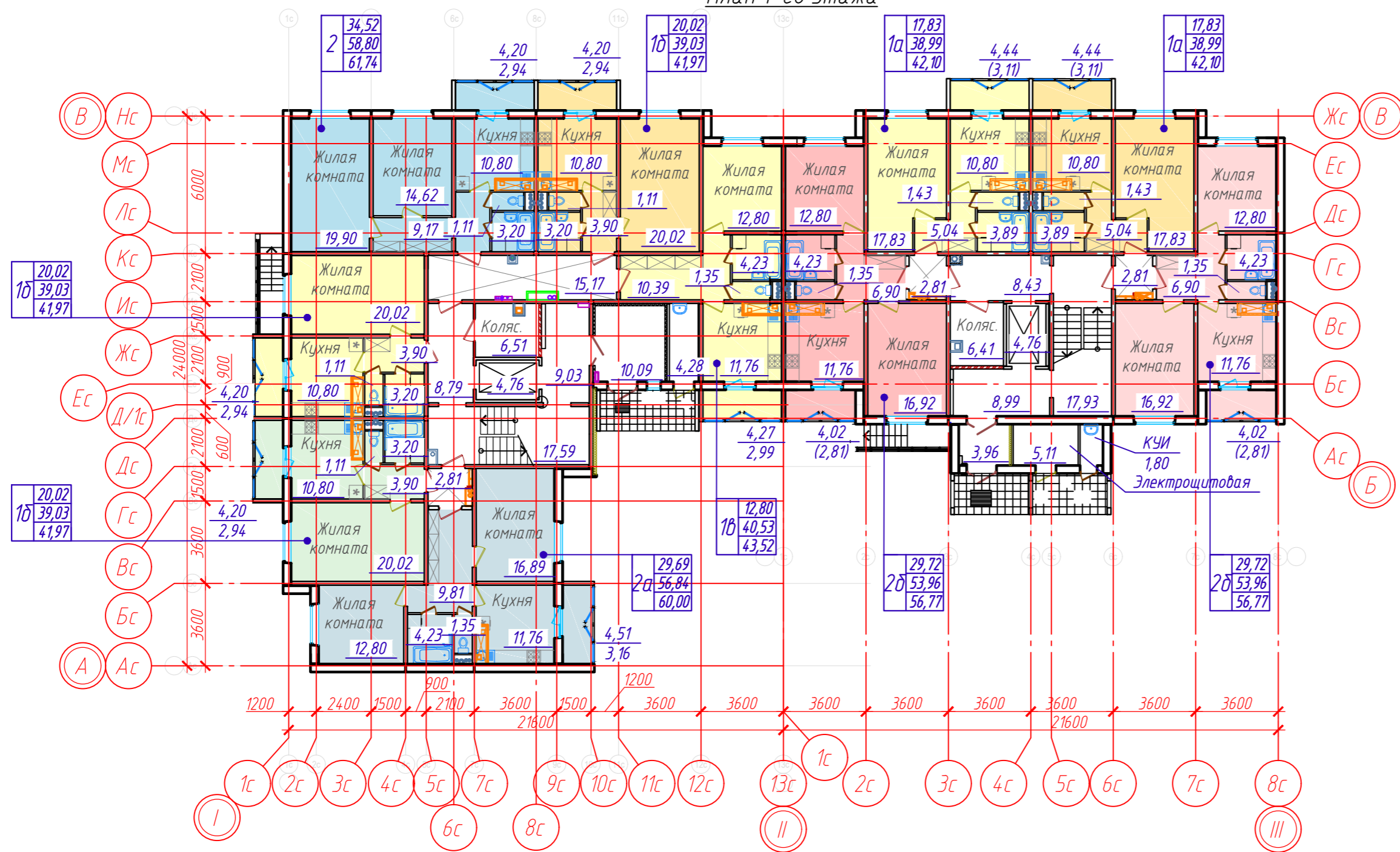
План типового этажа



					30.24 ГМ		
					«Возведение жилой застройки в районе многоквартирных домов по бульвару Юности №141 и №167 в г.Мозыре»		
Изм.	Колич.	Лист	№ док.	Подпись	Дата		
						Стадия	Лист
						П	4
Утвердил	Роговская				06.24		
Проверил	Типанкова				06.24		
Разработал	Роговская				06.24		
Н.контр.	Типанкова				06.24		
						Позиция 1. Планы 1-го и типового этажей	
						Унитарное предприятие «Институт Полесьепроект» ОАО «Полесьестрой»	

90-квартирный 9-этажный КВД (позиция 2 по генплану)

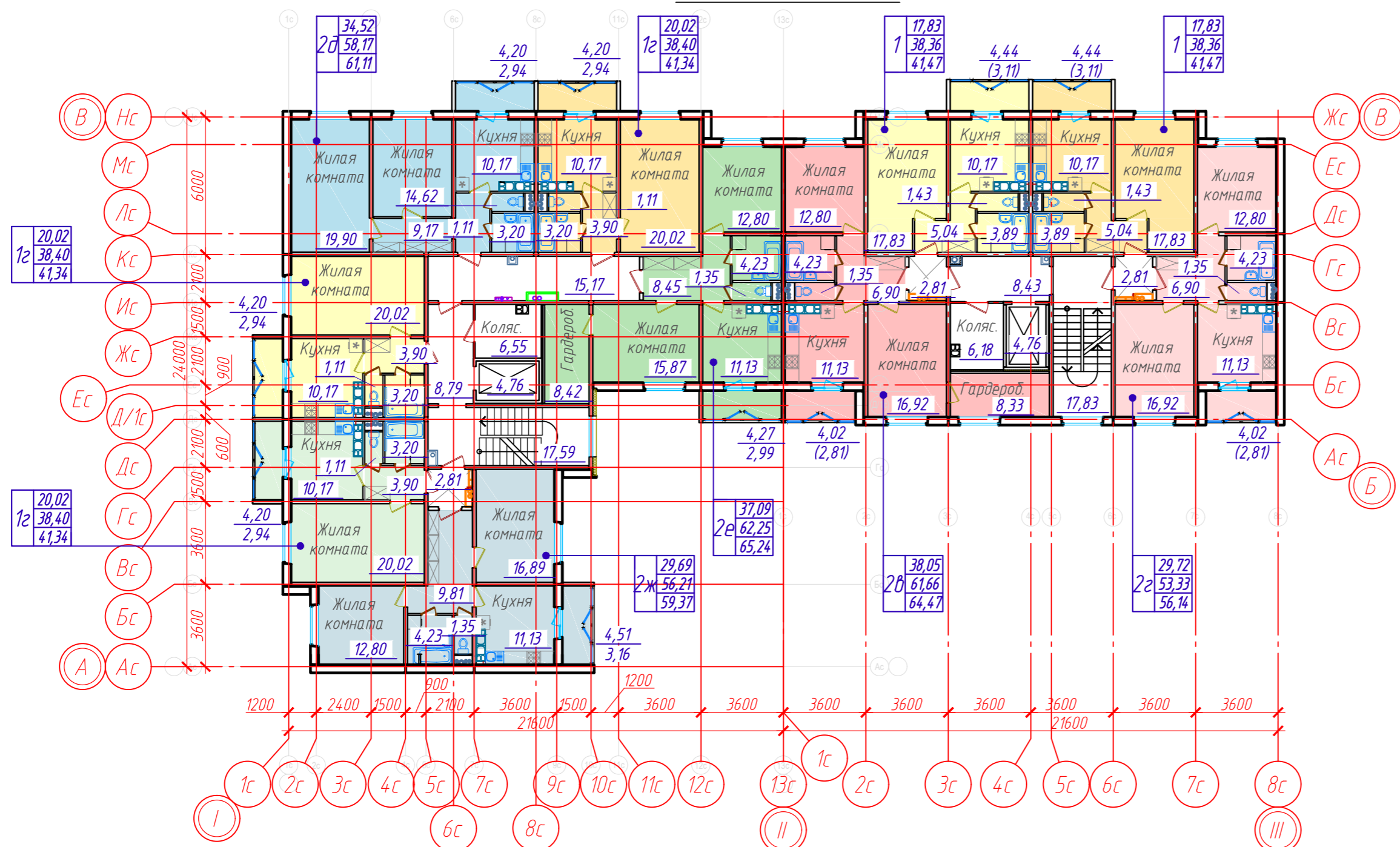
План 1-го этажа



ТЕХНИКО-ЭКОНОМИЧЕСКИЕ ПОКАЗАТЕЛИ:

Число этажей - 9
 Количество квартир - 90, в том числе:
 1-комнатных - 46
 2-комнатных - 44
 Объем строительный всего - 20632,33 м³
 в том числе надземная часть - 19049,87 м³
 в том числе подземная часть - 1582,46 м³
 Площадь застройки - 796,88 м²
 Общая площадь квартир - 4591,79 м² (при k=0,7)

План типового этажа



					30.24 ГМ			
					«Возведение жилой застройки в районе многоквартирных домов по бульвару Юности №14 и №16 в г.Мозыре»			
Изм.	Колич.	Лист	№ док.	Подпись	Дата	Стадия	Лист	Листов
						П	5	
Утвердил	Роговская				06.24			
Проверил	Тупанкова				06.24			
Разработал	Роговская				06.24			
Н.контр.	Тупанкова				06.24			
						Позиция 2. Планы 1-го и типового этажей		
						Унитарное предприятие «Институт Полесьепроект» ОАО «Полесьестрой»		