

*Проектно-изыскательское унитарное предприятие
«Институт Полесьепроект»*

объект 31.24

*Возведение многоквартирного жилого дома
в н.п. Наровчизна Мозырского района*

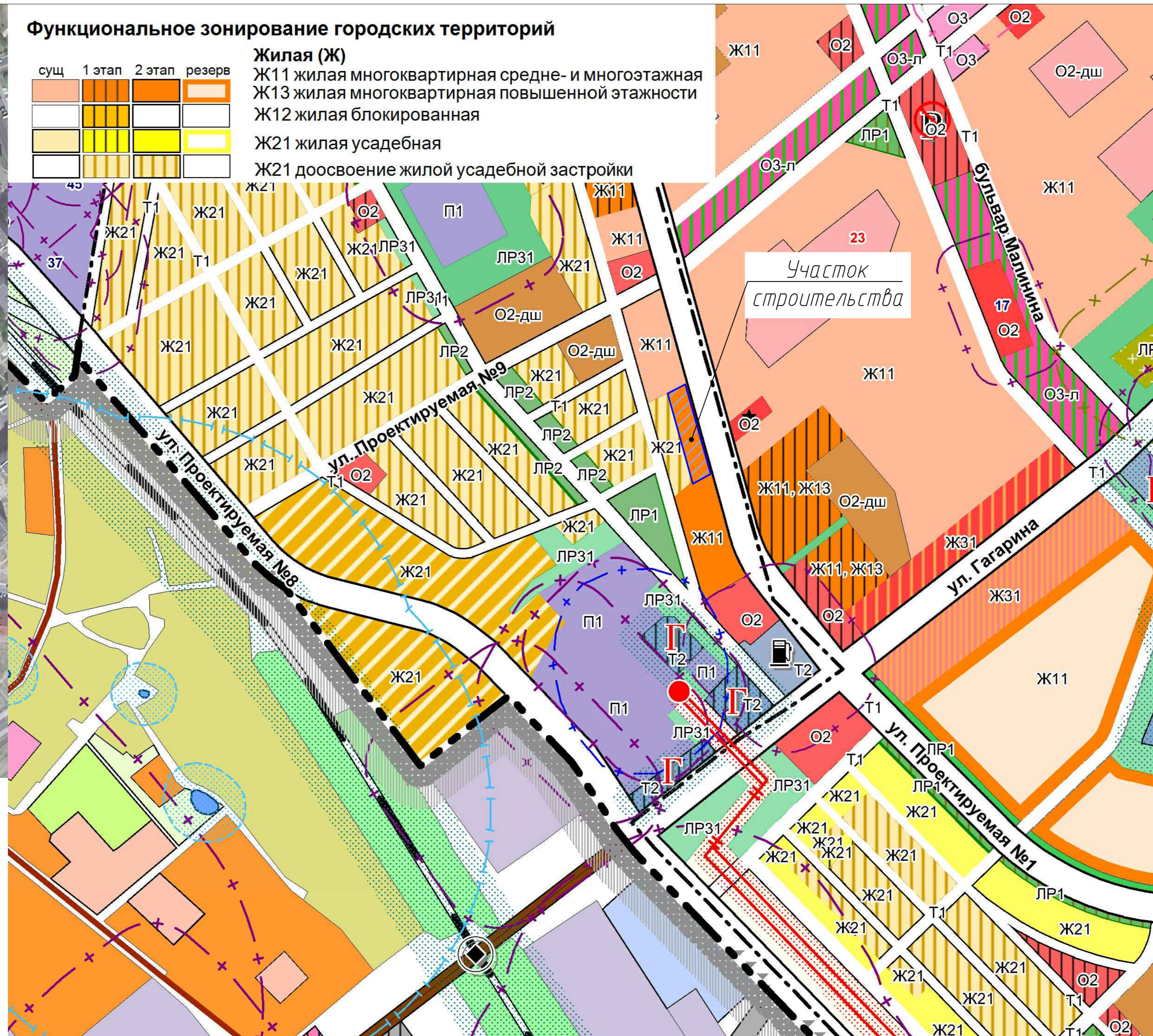
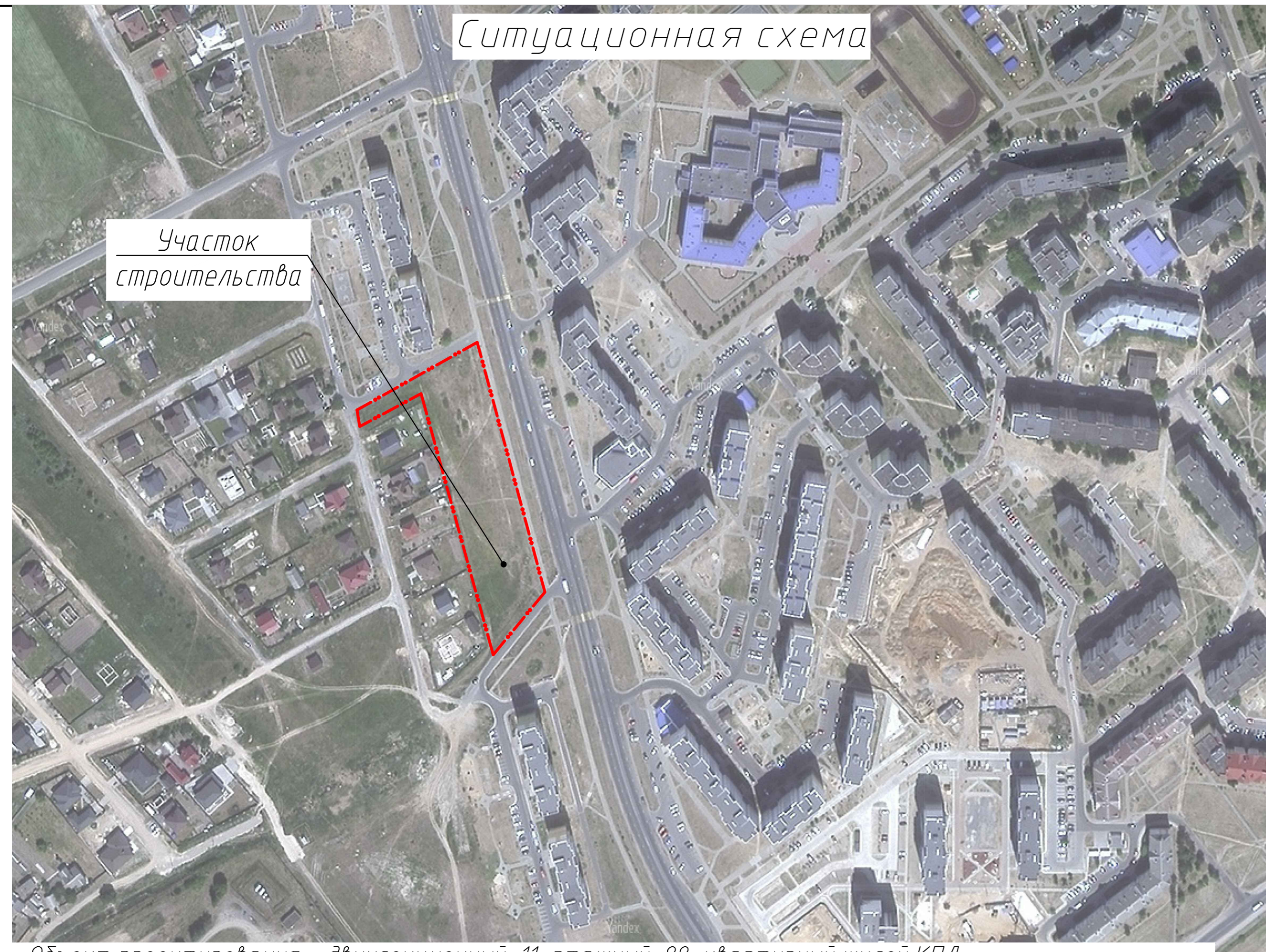
Архитектурно-планировочная концепция.

*Заказчик: КУДП «Управление капитального
строительства Мозырского района»*



2024 г.





Объект проектирования – двухсекционный, 11-этажный, 88-квартирный жилой КПД.
 Каждая секция состоит из 44-х квартир, по 4 квартиры на этаже.
 Набор квартир на этаже:
 – 2-х и 3-х комнатные
 Уровень комфорта проживания – жилье типовых потребительских качеств, Приказ МАиС РБ от 7 октября 1999 г. №303.
 Согласно нормативным требованиям к допустимому уровню шума и звукоизоляции, жилой дом относится к категории «В» (условия, соответствующие законодательству в области санитарно-эпидемиологического благополучия населения, устанавливаемому требованиям к шуму при его воздействии на человека) по условиям проживания по СН 2.04.01-2020 пункт 9.7.
 Участок, для строительства многоквартирного жилого дома, расположен на территории н.п.Наровчизна и расположен вдоль ул. Т.Абрамова. Территория участка в границах объемов работ – 0,88 га.
 Согласно генерального плана г.Мозыря участок расположен в функциональной зоне жилой многоквартирной средне и многоэтажной застройки (до 11 эт.)

Расчет потребности в объектах соцкультбыта

№	Наименование	Расчетный показатель, мест, м ² торг.пл.
1	Учреждения дошкольного образования	20 мест
2	Учреждения общего среднего образования	46 мест
3	Объекты общественного питания	6 пос.мест
4	Объекты торговли	159 м ² торг.пл.
5	Итого	

Ведомость чертежей основного комплекта

Лист	Наименование	Примечание
1	Общие данные. Ситуационная схема. Схема функционального зонирования	
2	Схема генплана М1:500	
3	Схема инсоляции и зон затенения	
4,5	Фасады	
6	План 1-го этажа	
7	План типового этажа	

ТЕХНИКО-ЭКОНОМИЧЕСКИЕ ПОКАЗАТЕЛИ

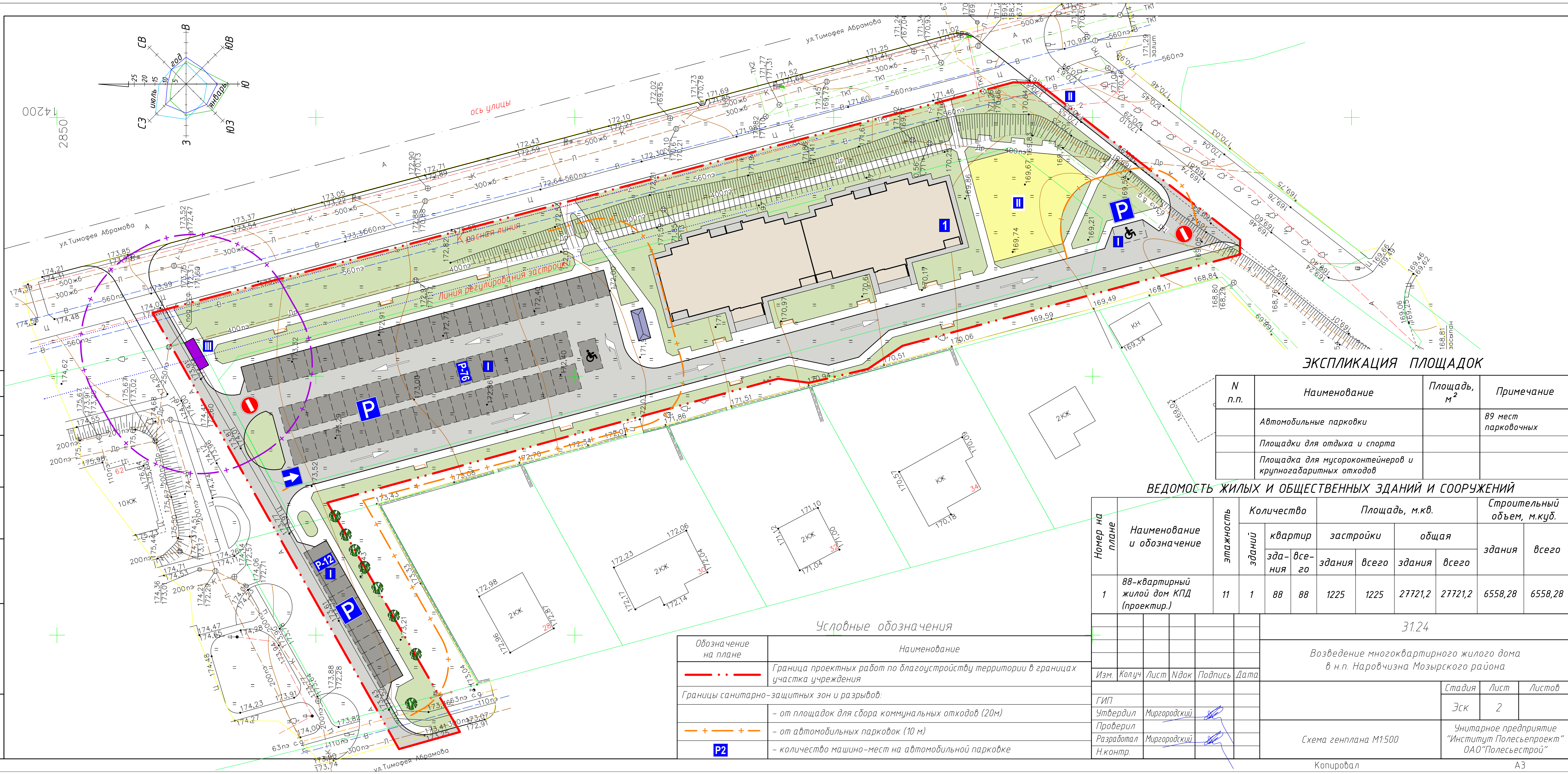
№	Наименование	Ед. изм.	Количество		
			Показатель	%	
Показатели генерального плана					
1	Площадь участка в границах работ	Га	0,8800	100%	
2	Площадь застройки	-	0,1200	13,70%	
3	Площадь проектируемых покрытий	-	0,3000	34%	
4	Площадь озеленения	-	0,4600	52,30%	
Показатели архитектурно-планировочных решений					
		Ед. изм.	Показатель		
	Этажность	эт.	11		
	Количество квартир	шт.	88		
	в том числе двухкомнатных	шт.	44		
	в том числе трехкомнатных	шт.	44		
	Объем строительный, всего	м ³	27721,20		
	Общая площадь квартир	м ²	6558,28		
	Численность жителей из расчета 3 чел/кв.	чел.	264		
			31.24		
Возведение многоквартирного жилого дома в н.п. Наровчизна Мозырского района					
Изм.	Колуч	Лист	Ивок	Подпись	Дата
ГИП	Утвердил	Миргородский			
	Проверил				
	Разработал	Миргородский			
	Н.контр.				
				Эск	1
Общие данные. Ситуационная схема. Схема функционального зонирования.				Унитарное предприятие "Институт Полесьепроект" ОАО "Полесьестрой"	

Согласовано

Инв. № подл. Подп. и дата. Взам. инв. №

Согласовано

Инв. № подл. Подп. и дата. Взам. инв. №



ЭКСПЛИКАЦИЯ ПЛОЩАДОК

N п.п.	Наименование	Площадь, м ²	Примечание
	Автомобильные парковки		89 мест парковочных
	Площадки для отдыха и спорта		
	Площадка для мусороконтейнеров и крупногабаритных отходов		

ВЕДОМОСТЬ ЖИЛЫХ И ОБЩЕСТВЕННЫХ ЗДАНИЙ И СООРУЖЕНИЙ

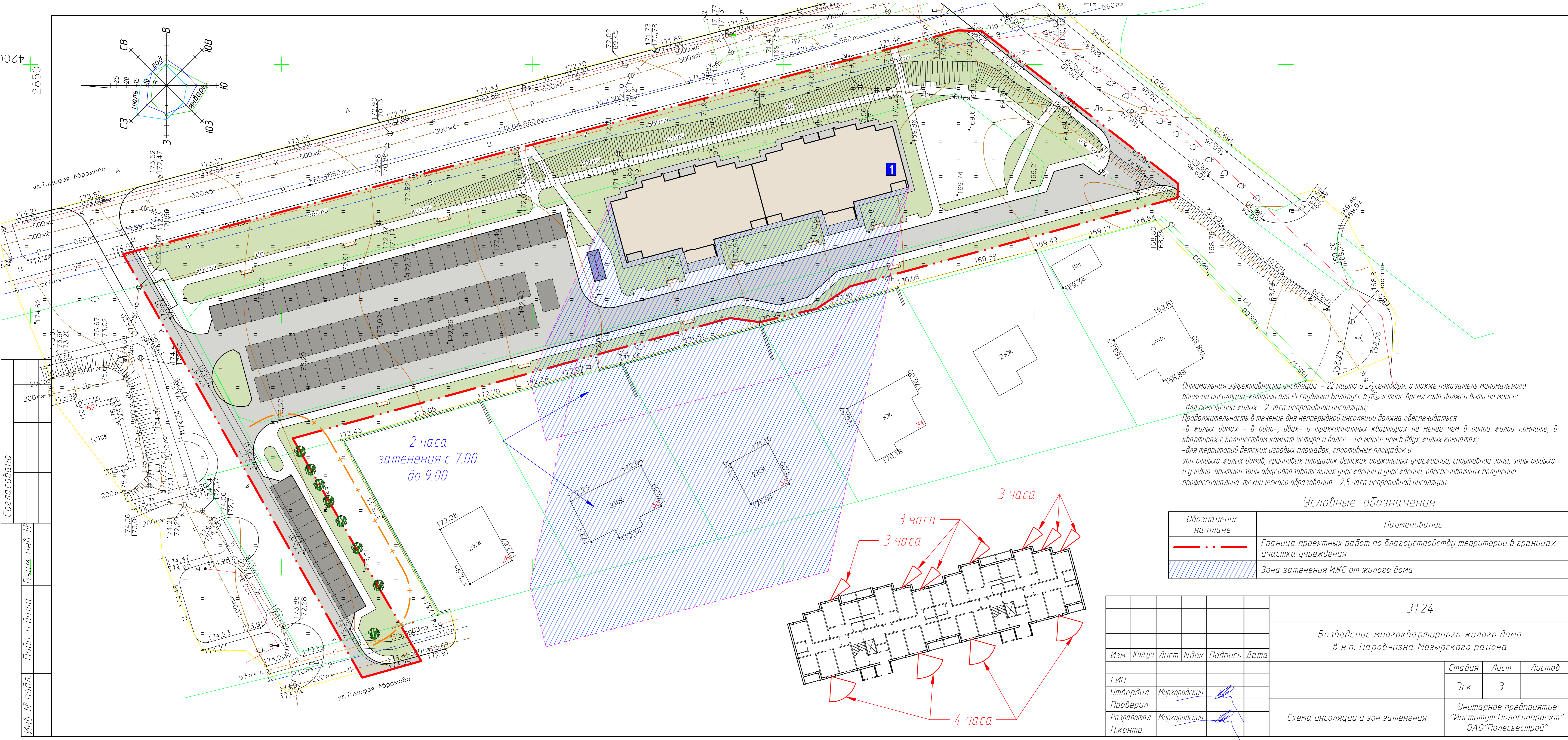
Номер на плане	Наименование и обозначение	этажность	Количество		Площадь, м.кв.				Строительный объем, м.куб.	
			зданий	квартир	зданий	застройки	общая	зданий	зданий	зданий
1	88-квартирный жилой дом КПД (проектир.)	11	1	88	1225	1225	27721,2	27721,2	6558,28	6558,28
31,24										
Возведение многоквартирного жилого дома в н.п. Наровчизна Мозырского района										
Изм.	Колуч	Лист	Ивок	Подпись	Дата					
						Эск	2			
						31,24		Унитарное предприятие "Институт Полесьепроект" ОАО "Полесьестрой"		

Условные обозначения

Обозначение на плане	Наименование
— · — · — ·	Граница проектных работ по благоустройству территории в границах участка учреждения
— — — — —	Границы санитарно-защитных зон и разрывов:
— + — + — +	- от площадок для сбора коммунальных отходов (20м)
— + — + — +	- от автомобильных парковок (10 м)
P2	- количество машино-мест на автомобильной парковке

Копировал

A3



Оптимальная эффективность инсоляции - 22 марта и 26 сентября, а также показатель минимального времени инсоляции, который для Республики Беларусь в расчетное время года должен быть не менее:
 - для помещений жилых - 2 часа непрерывной инсоляции;
 Продолжительность в течение дня непрерывной инсоляции должна обеспечиваться:
 - в жилых домах - в одно-, двух- и трехкомнатных квартирах не менее чем в одной жилой комнате; в квартирах с количеством комнат четыре и более - не менее чем в двух жилых комнатах;
 - для территорий детских игровых площадок, спортивных площадок и зон отдыха жилых домов, групповых площадок детских дошкольных учреждений, спортивной зоны, зоны отдыха и учебно-опытной зоны общеобразовательных учреждений и учреждений, обеспечивающих получение профессионально-технического образования - 2,5 часа непрерывной инсоляции.

Условные обозначения

Обозначение на плане	Наименование
	Граница проектных работ по благоустройству территории в границах участка учреждения
	Зона затенения ИЖС от жилого дома

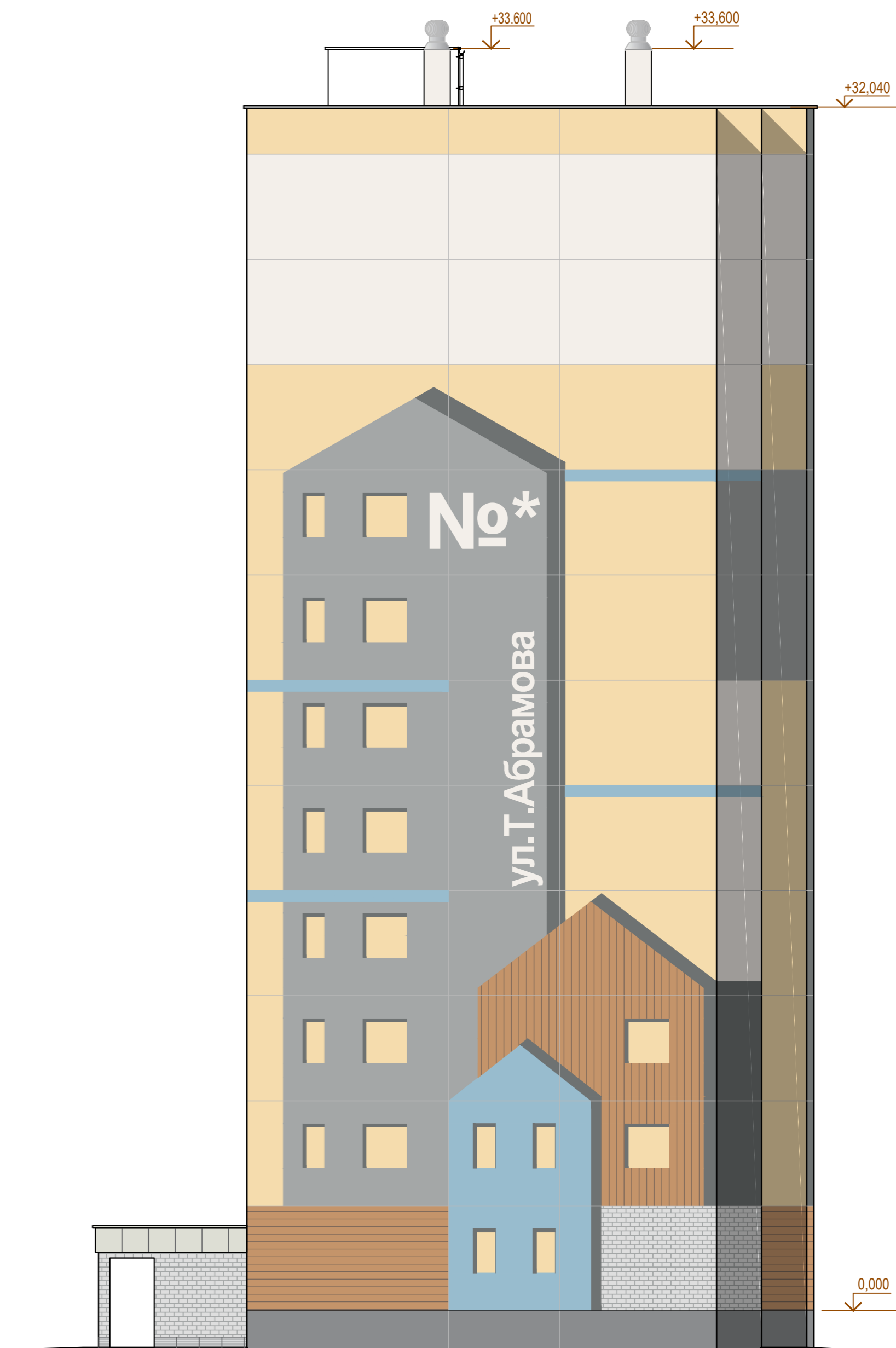
31.24					
Возведение многоквартирного жилого дома в н.п. Наровичзна Мозырского района					
Изм.	Колуч	Лист	Ивок	Подпись	Дата
ГИП					
Утвердил	Миргородский				
Проверил					
Разработал	Миргородский				
Н.контр.					
Стандия			Лист	Листов	
Эск			3		
Схема инсоляции и зон затенения				Унитарное предприятие "Институт Полесьепроект" ОАО "Полесьестрой"	

Инв. № подл. Подп. и дата. Взам. инв. №. Согласовано.

Дворовой фасад



Боковой фасад



						31.24		
						Возведение многоквартирного жилого дома в н.п. Наровчизна Мозырского района		
Изм.	Колуч	Лист	№док	Подпись	Дата	Стадия	Лист	Листов
ГИП						Эск	4	
Утвердил	Миргородский					Унитарное предприятие "Институт Полесьепроект" ОАО "Полесьестрой"		
Проверил						Фасады		
Разработал	Миргородский							
Н.контр.								

Согласовано

Взам. инв. N

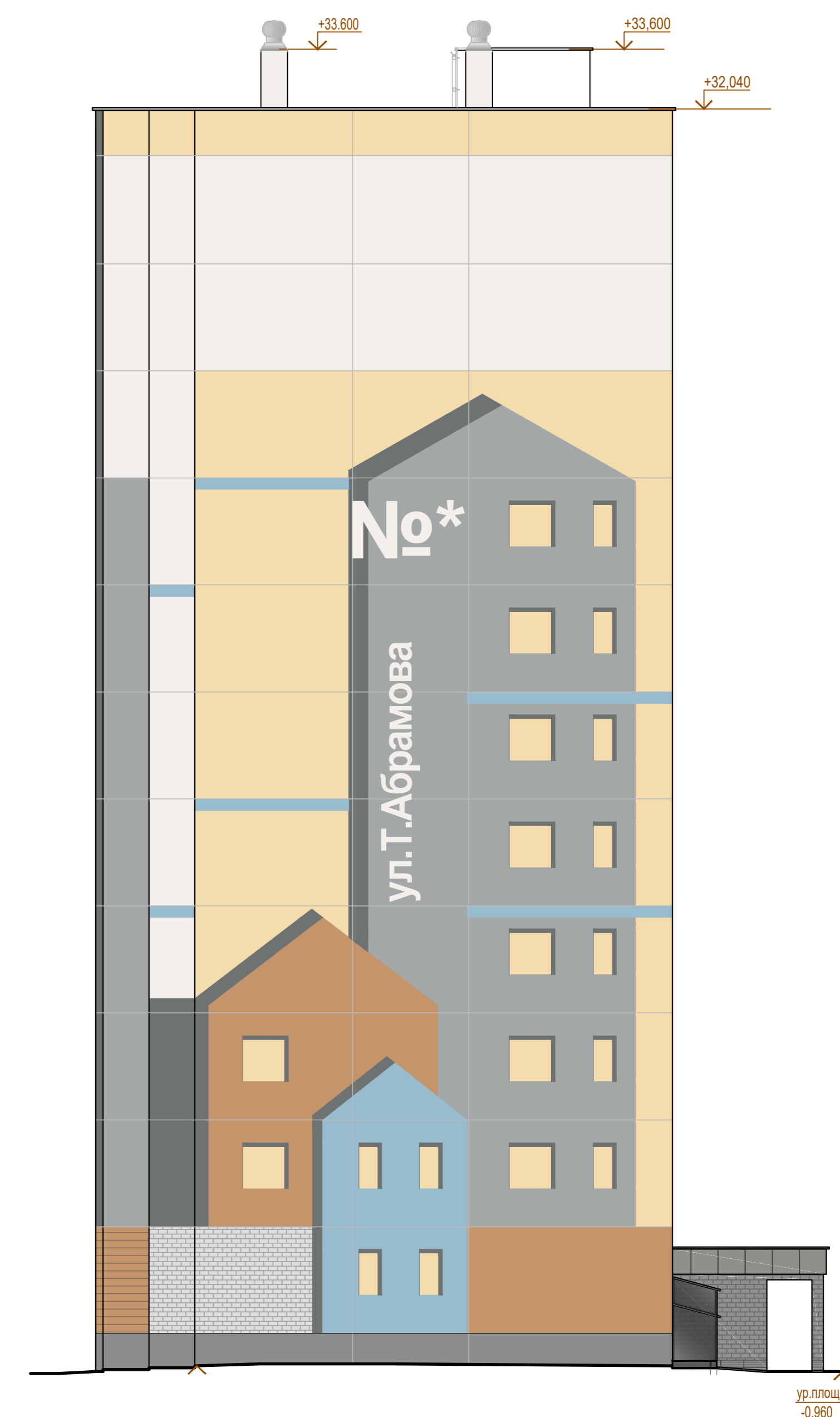
Подпись и дата

Инв. N подл.

Фасад по ул. Т.Абрамова



Боковой фасад

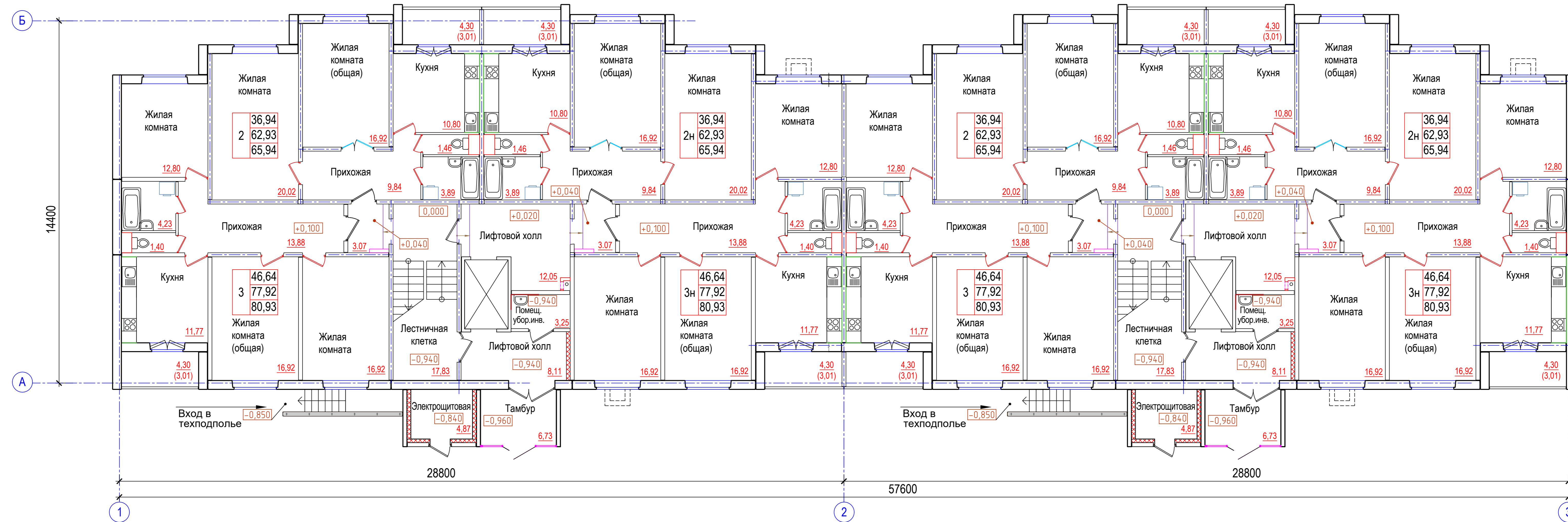


						31.24		
						Возведение многоквартирного жилого дома в н.п. Наровчизна Мозырского района		
Изм.	Колуч	Лист	Ивок	Подпись	Дата	Стадия	Лист	Листов
ГИП						Эск	5	
Утвердил	Миргородский					Унитарное предприятие "Институт Полесьепроект" ОАО "Полесьестрой"		
Проверил						Фасады		
Разработал	Миргородский							
Н.контр.								

Согласовано

Име. N подл. Подпись и дата Взам. инв. N

План 1-го этажа



Условные обозначения
Тип квартиры по проекту

- Жилая площадь
- Общая (без учета летних помещений)
- Площадь квартиры (летние с k=0.7)
- Место установки стиральной машины

						31.24		
						Возведение многоквартирного жилого дома в н.п. Наровчизна Мозырского района		
Изм.	Колуч	Лист	№ док	Подпись	Дата	Стадия	Лист	Листов
ГИП	Утвердил	Миргородский				Эск	6	
Проверил	Разработал	Миргородский				План 1-го этажа		
Н.контр.						Унитарное предприятие "Институт Полесьепроект" ОАО "Полесьестрой"		

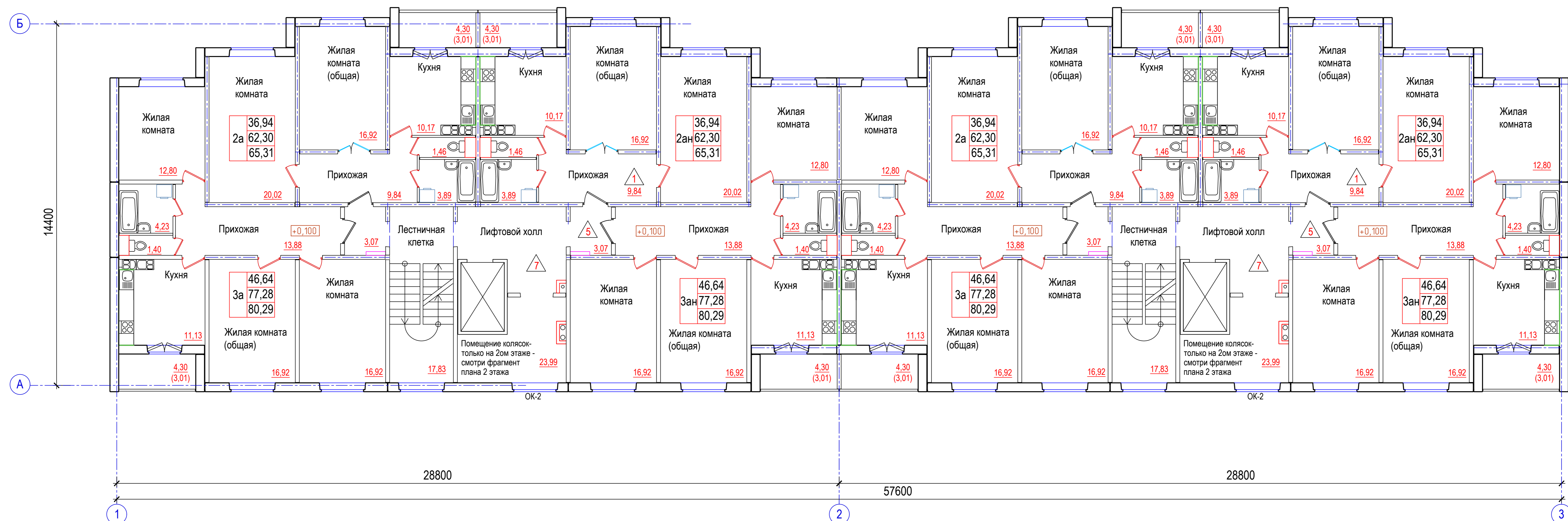
Согласовано

Взам. инв. N

Подпись и дата

Инв. N подл.

План типового этажа



- Условные обозначения
Тип квартиры по проекту
- 29.72 — Жилая площадь
 - 54.00 — Общая (без учета летних помещений)
 - 57.01 — Площадь квартиры (летние с k=0.7)
 - — Место установки стиральной машины

31.24					
Возведение многоквартирного жилого дома в н.п. Наровчизна Мозырского района					
Изм.	Колуч	Лист	Ндок	Подпись	Дата
ГИП	Утвердил	Миргородский			
Разработал	Миргородский				
Н.контр.					
План типового этажа				Эск	Лист 7
				Листов	
				Унитарное предприятие "Институт Полесьепроект" ОАО "Полесьестрой"	

Согласовано

Взам. инв. N
Подпись и дата
Инв. N подл.